

# KVALid - Kvalitet i dagtilbud



## Grundtanken bag KVALid

KVALids grundlæggende formål er at bidrage til at udvikle kvalitet i dagtilbud, helt tæt på praksis.

Derfor er KVALid også udviklet i samarbejde med praksis og i tæt samarbejde med UCNs forskere, lektorer og adjunkter.

Grundtanken bag KVALid er, at vi flytter vores fokus fra det enkelte barn, og i stedet arbejder med afsæt i hele læringsmiljøet og det mulighedsrum, som vi ofte ikke udnytter tilstrækkeligt når vi ønsker at forandre vores praksis.

Tilgangen i KVALid er således, at kvaliteten af et dagtilbud samlet set må vurderes og forandres ud fra det læringsmiljø og mulighedsrum, som dagtilbuddet stiller til rådighed for børnene.

KVALid udgør en overordnet ramme, som indeholder to praksisrettede formater; KVALid Dialog og KVALid tilsyn.

# KVALid Dialog

KVALid Dialog er et forskningsinformeret redskab, udviklet til personale i og omkring dagtilbud, fx pædagoger, medhjælpere, dagplejere, dagplejepædagoger, pædagogiske ledere samt konsulenter i forvaltningen.



KVALid Dialog fokuserer på udvikling af højkvalitets dagtilbud med ledere og pædagogisk personale som drivkraft i forandringsprocesserne - helt ud i krogene af den pædagogiske praksis.

KVALid hviler på et børnesyn og grundlæggende elementer som går hånd i hånd med FN's Børnekonvention, som på internationalt niveau fastslår, at børn altid skal inddrages og høres i overensstemmelse med deres alder og modenhed, når der træffes beslutninger, der har betydning for dem. Skemaerne i KVALid Dialog er bygget op om globale kvalitetskriterier, som alle børn har ret til: Demokrati, læring, relationer og inklusion.

## Den styrkede pædagogisk læreplan som ramme

På det nationale niveau fastsætter dagtilbudsloven, at alle elementer i det pædagogiske grundlag skal være udgangspunktet for arbejdet med den pædagogiske læreplan og dermed det pædagogiske arbejde med børns trivsel, læring, udvikling og dannelse.

Ud fra denne ramme har UCN udviklet KVALid Dialog, som tager direkte afsæt i Dagtilbudsloven (2018) samt den styrkede pædagogiske læreplan, ud fra en opbygning og systematik der bygger på læreplanens grundbegreber og overskrifter.

KVALid Dialog består af dialoghæfter udviklet til brug ifm. aktionslæringsforløb samt kompetenceudvikling, i form af [KVALid Dialog Uddannelsen](#).

De grundlæggende spørgsmål, du som leder og medarbejder arbejder med, med afsæt i KVALid Dialog, er bl.a.

- Hvordan ser høj kvalitet ud, når vi går helt tæt på hverdagen i de danske dagtilbud?
- Hvordan ser den ud hjemme hos os?
- Hvordan lærer vi at identificere hvornår noget er godt eller mindre godt i egen og andres praksis? - og hvad "næste skridt" er?
- Hvordan kan vi arbejde struktureret med den styrkede pædagogiske læreplan?
- Hvordan arbejder vi med reelle undersøgelser af vores egne praksis før "handletvangen" melder sig?
- Hvordan skærper vi evalueringskulturen hos os?
- Hvordan understøtter vi arbejdet med udvikling af den høje kvalitet i vores læringsmiljø - for alle børn gennem hele dagen?

## **KVALid Dialog: I dagplejen, i vuggestuer og i børnehaver**

Der er udviklet dialoghæfter til hhv. dagpleje, vuggestue og børnehave. Kompetenceudviklingens praksiseksempler og handlemuligheder tilpasses den respektive, lokale kontekst.

### **KVALid Dialog: Formål og målgruppe**

KVALid Dialog består af dialoghæfter udviklet til brug ifm. aktionslæringsforløb samt kompetenceudvikling.

Gennem arbejdet med KVALid dialog understøttes:

- Det kontinuerlige arbejde med den styrkede pædagogiske læreplan
- Konkretisering og operationalisering af kvalitetsarbejdet på dagtilbudsområdet
- Refleksion, praksisudvikling og evalueringskultur

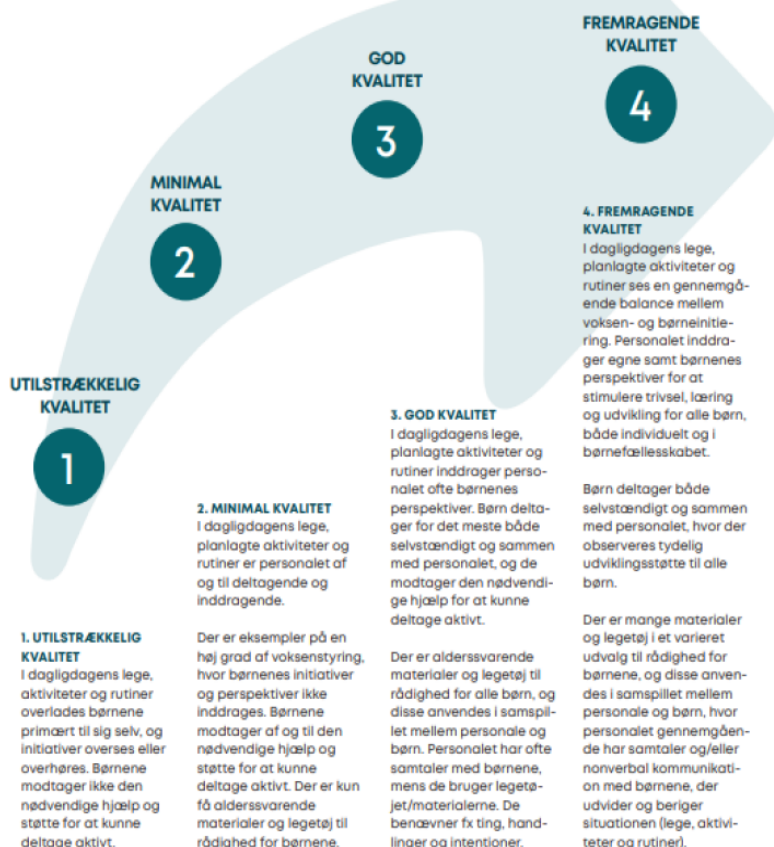
KVALid Dialog er målrettet medarbejdere og ledere på dagtilbudsområdet i hhv. dagpleje, vuggestue og børnehave

# Valg af KVALid: Fælles kvalitetsforståelse

Kvalitetsforståelsen bag KVALid skal findes i "kvalitetspilen", som ses nedenfor.

Pilen viser de kvalitetsniveauer, som samtlige observationskemaer i dette tilsynshæfte tager udgangspunkt i.

Kvalitetsniveauerne i KVALid-pilen betegnes:



## Eksempel

### Barnesyn

#### 8. Nærvær og følelser

81 Eks/Noter

82 Eks/Noter

**Lav kvalitet**  
Det pædagogiske personale har en svag kontakt med børnene, viser sjældent positive følelser for børnene og er ikke følelsesmæssigt tilgængelige.

**Minimal kvalitet**  
Det pædagogiske personale viser indimellem positive følelser for børnene, men kontakten er meget betinget af det enkelte barns adfærd.

**God kvalitet**  
Det pædagogiske personale viser jævnligt glæde for børnene via berøring (fx lægger armen om barnet). Det pædagogiske personale udstråler ofte med blik, stemme, mimik og kropssprog glæde ved at være sammen med børnene.

**Høj kvalitet**  
Som ovenfor, og dertil reagerer det pædagogiske personale positivt på alle børns initiativer, udtryk og udspil.

Four empty boxes for rating or notes.

**Lav kvalitet**  
Det pædagogiske personale negligerer og afviser ofte børnenes følelser (fx ved at sige: "Det er da ikke noget at være ked af" eller "Se nu ikke så sur ud").

**Minimal kvalitet**  
Det pædagogiske personale udviser af og til forståelse for børnenes følelser, og hjælper børnene med at sætte ord på følelserne.

**God kvalitet**  
Det pædagogiske personale møder oftest børnenes følelser på en omsorgsfuld og empatisk måde, samt afspejler børnenes følelser (fx ved at spejle ansigtsudtryk og sætte ord på følelser).

**Høj kvalitet**  
Som ovenfor, og dertil er det pædagogiske personale sensitive over for alle børns følelser og ytringer både verbalt og nonverbalt, og justerer sig i forhold til børnenes udspil.

Four empty boxes for rating or notes.

Hjælpe spørgsmål brugt i Viborg Kommune:

